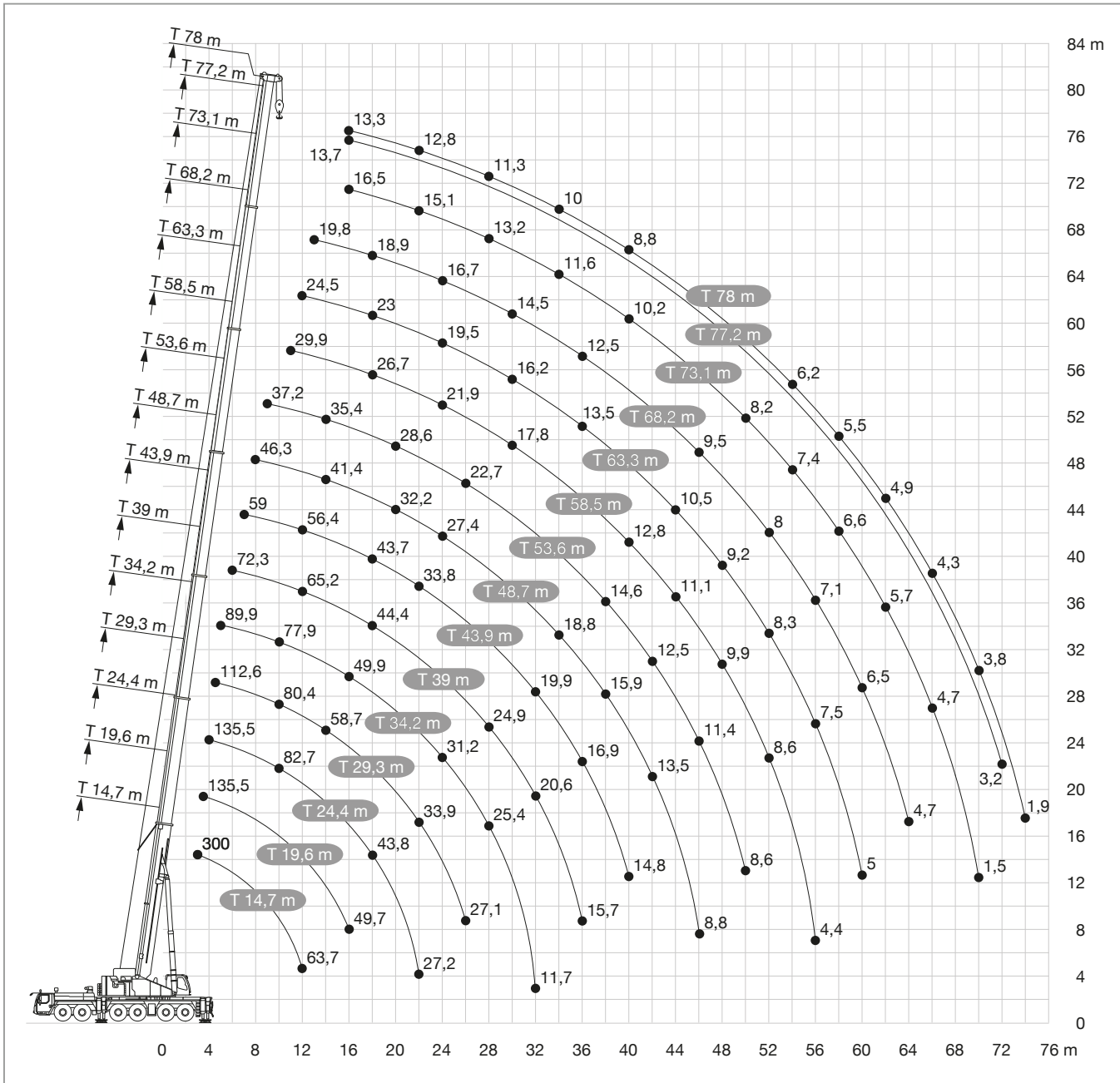
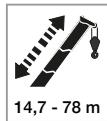
	A	A	B	C	D	E	F	G	H	I
445/95 R 25	4000	3875	3000	2550	3735	2010	400	9°	14°	15°

R1 = Allradlenkung * Abgesenkt | 445/95 R 25 (16.00 R 25)

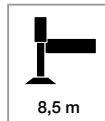




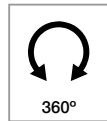
14,7 - 78 m



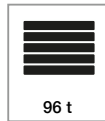
3 - 74 m



8,5 m



360°



96 t

DIN /ISO
EN 13000

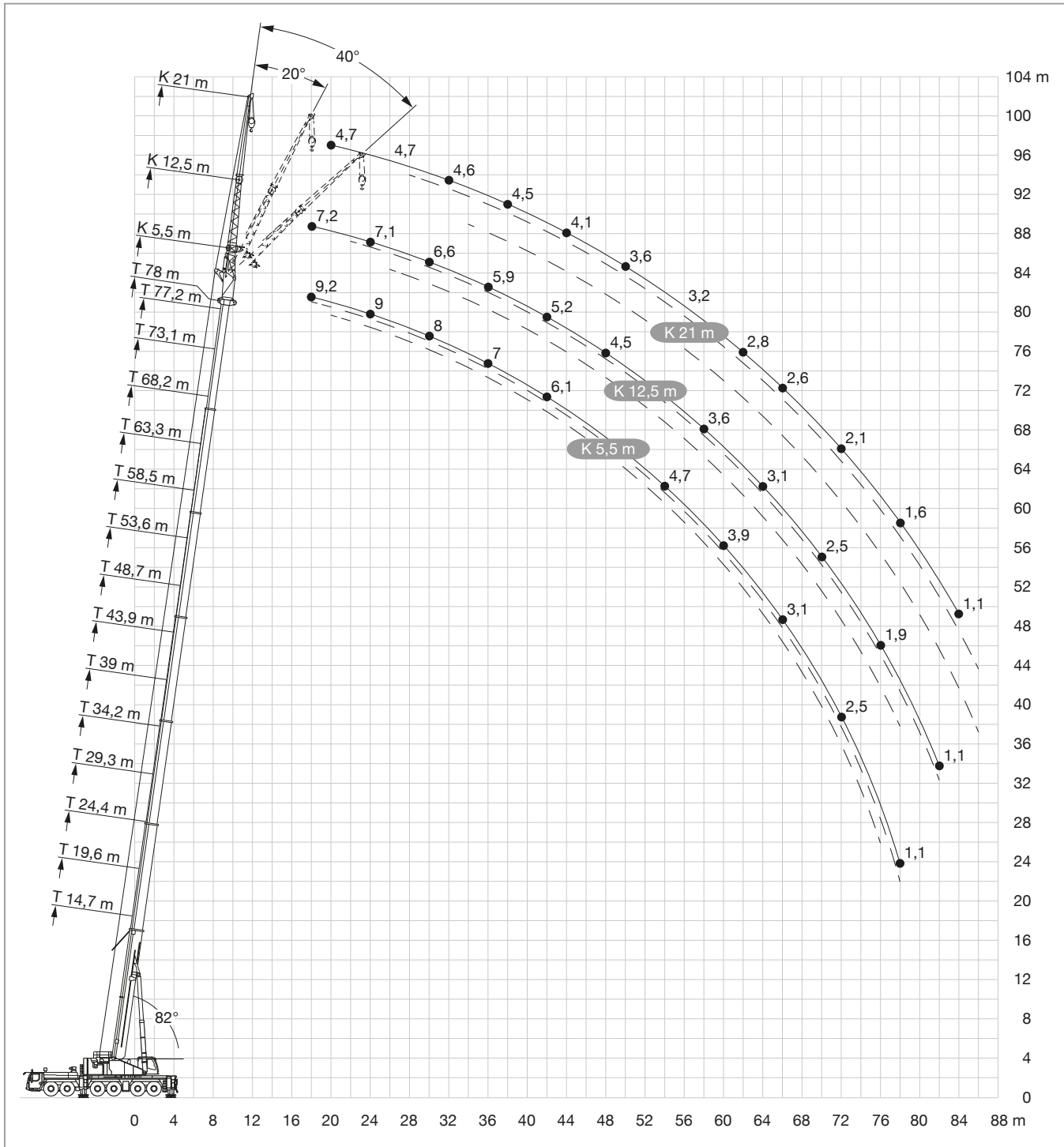
m	14,7 m	19,6 m	24,4 m	29,3 m	34,2 m	39,0 m	43,9 m	48,7 m	53,6 m	58,5 m	63,3 m	68,2 m	73,1 m	77,2 m	78,0 m	m					
	*																				
3,0	300,0	135,5														3,0					
3,5	183,0	135,5	135,5													3,5					
4,0	173,5	135,5	135,5	135,5												4,0					
4,5	160,4	135,5	135,5	135,5	112,6											4,5					
5,0	147,8	135,5	135,0	129,6	112,2	89,9										5,0					
6,0	132,1	126,0	124,0	117,3	110,1	89,1	72,3									6,0					
7,0	119,6	112,6	113,3	106,9	101,7	87,7	71,6	59,0								7,0					
8,0	105,9	100,3	101,2	98,6	93,2	86,3	70,9	58,6	46,3							8,0					
9,0	93,6	90,1	91,0	90,8	86,3	83,2	70,1	58,1	46,1	37,2						9,0					
10,0	83,6	81,5	82,4	82,7	80,4	77,9	69,2	57,7	45,8	37,1						10,0					
11,0	75,4	74,0	74,8	75,2	74,8	72,9	68,2	57,2	45,6	37,0	29,9					11,0					
12,0	63,7	63,7	68,3	68,6	68,4	68,4	65,2	56,4	44,5	36,6	29,7	24,5				12,0					
13,0			62,4	62,7	62,6	63,4	61,4	55,5	43,1	36,2	29,5	24,3	19,8			13,0					
14,0			57,9	57,6	58,7	58,3	57,5	54,4	41,4	35,4	29,2	24,2	19,8			14,0					
16,0			49,7	50,4	50,4	49,9	49,3	49,7	38,0	33,3	28,3	23,8	19,5	16,5	13,7	13,3	16,0				
18,0				43,8	43,9	43,4	44,4	43,7	35,0	30,8	26,7	23,0	18,9	16,1	13,6	13,3	18,0				
20,0				38,4	38,4	37,9	39,0	38,3	32,2	28,6	25,0	21,9	18,3	15,6	13,3	13,1	20,0				
22,0				27,2	33,9	34,7	34,5	33,8	29,7	26,4	23,4	20,7	17,5	15,1	12,9	12,8	22,0				
24,0					30,3	31,2	30,7	30,1	27,4	24,5	21,9	19,5	16,7	14,5	12,4	12,3	24,0				
26,0					27,1	28,1	27,6	26,9	25,4	22,7	20,4	18,4	16,0	13,8	11,9	11,8	26,0				
28,0						25,4	24,9	24,2	23,3	21,1	19,1	17,2	15,2	13,2	11,4	11,3	28,0				
30,0						23,2	22,6	21,9	21,2	19,6	17,8	16,2	14,5	12,7	10,9	10,8	30,0				
32,0						11,7	20,6	19,9	19,7	18,2	16,7	15,2	13,8	12,1	10,4	10,4	32,0				
34,0							18,9	18,1	18,8	17,0	15,6	14,3	13,1	11,6	10,0	10,0	34,0				
36,0							15,7	16,9	17,3	15,6	14,6	13,5	12,5	11,1	9,6	9,5	36,0				
38,0								16,3	15,9	14,6	13,7	12,7	11,8	10,6	9,2	9,2	38,0				
40,0								14,8	14,6	13,7	12,8	11,9	11,2	10,2	8,8	8,8	40,0				
42,0									13,5	12,5	11,9	11,2	10,6	9,8	8,5	8,4	42,0				
44,0									12,4	11,8	11,1	10,5	10,0	9,4	8,1	8,1	44,0				
46,0									8,8	11,4	10,5	9,9	9,5	9,0	7,8	7,7	46,0				
48,0										11,0	9,9	9,2	9,0	8,6	7,5	7,3	48,0				
50,0											8,6	8,7	8,5	8,2	7,1	6,9	50,0				
52,0												8,6	8,3	8,0	6,8	6,6	52,0				
54,0													8,3	7,9	7,4	6,5	54,0				
56,0														4,4	7,5	7,1	56,0				
58,0															6,9	6,8	58,0				
60,0															5,0	6,5	60,0				
62,0																6,3	5,7	62,0			
64,0																4,7	5,2	64,0			
66,0																	4,7	4,8	66,0		
68,0																	3,8	4,4	68,0		
70,0																		1,5	4,0	70,0	
72,0																			3,2	3,4	72,0
74,0																				1,9	74,0

* nach hinten



Hinweis

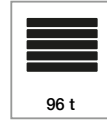
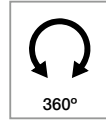
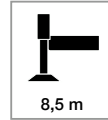
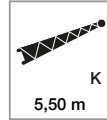
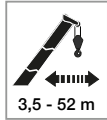
Gewicht für Hakenflasche und Anschlagmittel müssen zur Last addiert werden und werden bei Bedarf einsatzspezifisch genannt.



Auslegerverlängerungen müssen separat bestellt werden, da sie nicht am Kran mitgeführt werden.

TRAGFÄHIGKEITEN AN DER AUSLEGERVERLÄNGERUNG

HK 300

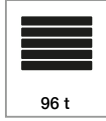
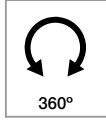
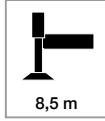
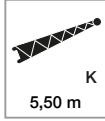
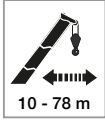
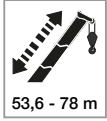


DIN /ISO
EN 13000

m	14,7 m			19,6 m			24,4 m			29,3 m			34,2 m			39,0 m			43,9 m			48,7 m			m	
	5,5 m			5,5 m			5,5 m			5,5 m			5,5 m			5,5 m			5,5 m							
	0°	20°	40°	0°	20°	40°	0°	20°	40°	0°	20°	40°	0°	20°	40°	0°	20°	40°	0°	20°	40°	0°	20°	40°		
3,5	58,7	46,4		59,4	46,6																				3,5	
4,0	56,9	44,9	38,1																							4,0
4,5	54,6	43,4	37,2	58,2	45,3		58,7																			4,5
5,0	52,3	42,1	36,3	56,2	44,1	37,4	57,4	44,9		57,2																5,0
6,0	48,5	39,7	34,7	52,6	41,9	35,9	54,3	42,9	36,5	54,7	43,4		54,0													6,0
7,0	45,0	37,5	33,2	49,3	39,8	34,6	51,4	41,0	35,3	52,1	41,7	35,7	51,9	42,0		47,9										7,0
8,0	41,9	35,5	31,8	46,3	38,0	33,3	48,5	39,3	34,1	49,7	40,1	34,6	49,8	40,5	34,9	47,7	40,6		43,1							8,0
9,0	39,3	33,7	30,7	43,6	36,3	32,3	46,2	37,8	33,1	47,4	38,7	33,7	47,8	39,1	34,0	47,3	39,6	34,5	42,8	37,6			36,0			9,0
10,0	37,0	32,3	29,7	41,3	34,8	31,2	43,9	36,4	32,2	45,3	37,3	32,8	46,0	37,9	33,1	46,2	38,6	33,8	42,2	36,9	33,0	36,0	33,6			10,0
11,0	35,0	30,9	28,8	39,2	33,4	30,4	41,8	35,1	31,3	43,6	36,1	32,0	44,3	36,8	32,4	44,9	37,7	33,1	41,5	36,2	32,4	35,8	33,2	30,7		11,0
12,0	33,3	29,8	28,1	37,4	32,3	29,6	40,1	33,9	30,5	41,8	35,0	31,2	42,7	35,7	31,7	43,6	36,7	32,5	40,7	35,5	31,8	35,5	32,8	30,3	12,0	
13,0	31,8	28,8	27,5	35,7	31,2	28,9	38,3	32,9	29,9	40,1	34,0	30,5	41,3	34,7	31,0	42,4	35,8	31,9	39,8	34,7	31,3	35,1	32,2	29,9	13,0	
14,0	30,4	28,0	27,2	34,2	30,2	28,2	36,9	31,9	29,2	38,8	33,0	29,9	39,9	33,8	30,4	41,2	35,0	31,3	38,9	34,0	30,8	34,5	31,7	29,5	14,0	
16,0	28,3	26,8	8,7	31,7	28,5	27,3	34,3	30,2	28,2	36,2	31,3	28,8	37,4	32,1	29,3	39,1	33,5	30,3	36,8	32,7	29,9	32,5	30,2	28,5	16,0	
18,0	25,6			29,6	27,4	17,5	32,1	28,8	27,3	34,1	29,9	27,9	35,3	30,7	28,4	37,1	32,0	29,3	33,9	31,5	29,0	30,3	28,5	27,1	18,0	
20,0				28,1	26,6	6,8	30,3	27,6	26,7	32,1	28,6	27,1	33,5	29,5	27,6	35,3	30,9	28,6	31,1	30,2	28,3	28,2	27,0	25,8	20,0	
22,0				26,2	12,5	3,4	28,8	26,8	14,6	30,5	27,6	26,6	31,8	28,5	26,9	32,7	29,8	27,9	28,6	28,4	27,3	26,1	25,6	24,6	22,0	
24,0							27,6	26,3	7,0	29,2	26,8	26,2	29,7	27,5	26,4	29,0	28,8	27,3	26,3	26,2	25,9	24,2	24,1	23,4	24,0	
26,0							26,3	23,1	4,1	27,2	26,2	12,7	26,6	26,7	26,0	25,9	26,1	26,2	24,3	24,2	24,2	22,5	22,5	22,2	26,0	
28,0										24,5	24,6	7,1	23,9	24,1	24,2	23,2	23,4	23,6	23,0	22,3	22,4	21,0	21,0	20,9	28,0	
30,0										22,2	22,3	4,5	21,6	21,8	11,8	20,9	21,1	21,2	21,4	20,7	20,4	19,7	19,6	19,7	30,0	
32,0										16,2	7,1	2,6	19,6	19,7	7,2	19,5	19,0	18,5	19,5	19,6	19,5	18,3	18,3	18,4	32,0	
34,0													17,9	18,0	4,9	18,5	18,1	11,2	17,7	17,8	17,9	17,0	17,1	17,1	34,0	
36,0													16,1	10,7	3,3	16,9	17,0	7,3	16,1	16,2	16,3	15,4	15,6	15,6	36,0	
38,0																15,5	15,6	5,1	14,7	14,8	10,6	14,2	14,3	14,3	38,0	
40,0																14,3	13,7	3,7	13,5	13,5	7,3	13,1	13,3	13,3	40,0	
42,0																8,3	5,3		12,3	12,4	5,4	12,0	12,1	10,3	42,0	
44,0																		11,3	11,3	4,1	10,9	11,0	7,3	44,0		
46,0																			8,6	7,7	2,9	10,0	10,0	5,6	46,0	
48,0																						9,1	9,1	4,3	48,0	
50,0																						7,6	7,8	3,3	50,0	
52,0																						3,4			52,0	



Gewicht für Hakenflasche und Anschlagmittel müssen zur Last addiert werden und werden bei Bedarf einsetzspezifisch genannt.



DIN / ISO
EN 13000

m	53,6 m			58,5 m			63,3 m			68,2 m			73,1 m			77,2 m			78,0 m			m
	5,5 m			5,5 m			5,5 m			5,5 m			5,5 m			5,5 m						
	0°	20°	40°	0°	20°	40°	0°	20°	40°	0°	20°	40°	0°	20°	40°	0°	20°	40°	0°	20°	40°	
10,0	29,4																					10,0
11,0	29,2																					11,0
12,0	29,1	29,3		23,3																		12,0
13,0	28,8	29,0	27,9	23,1	23,3		18,9															13,0
14,0	28,6	28,8	27,6	23,0	23,2	23,3	18,8	18,9														14,0
16,0	28,0	28,1	27,0	22,7	22,8	23,2	18,6	18,8	18,9	15,4	15,4											16,0
18,0	26,5	26,5	25,9	22,2	22,3	22,4	18,4	18,3	18,3	15,1	15,1	15,3	11,4	11,4	11,4	9,5	9,5					18,0
20,0	24,8	24,8	24,6	21,2	21,2	21,3	17,7	17,6	17,6	14,7	14,6	14,7	11,3	11,3	11,3	9,5	9,5	9,5	9,2	9,2	9,2	20,0
22,0	23,2	23,1	23,2	20,0	20,0	20,1	16,9	16,8	16,8	14,1	14,0	14,1	11,1	11,0	11,1	9,3	9,3	9,4	9,1	9,1	9,2	22,0
24,0	21,6	21,6	21,7	18,8	18,9	19,0	16,2	16,0	16,0	13,5	13,4	13,4	10,7	10,7	10,7	9,1	9,1	9,1	9,0	8,9	9,0	24,0
26,0	20,1	20,1	20,2	17,7	17,8	17,9	15,4	15,2	15,2	12,9	12,8	12,8	10,3	10,3	10,3	8,8	8,7	8,8	8,7	8,6	8,6	26,0
28,0	18,7	18,8	18,8	16,6	16,6	16,8	14,6	14,5	14,5	12,3	12,2	12,2	10,0	9,9	9,9	8,4	8,4	8,4	8,3	8,3	8,3	28,0
30,0	17,4	17,5	17,5	15,6	15,6	15,7	13,9	13,8	13,7	11,8	11,6	11,6	9,6	9,5	9,5	8,1	8,0	8,1	8,0	8,0	8,0	30,0
32,0	16,3	16,3	16,4	14,6	14,6	14,7	13,1	13,0	13,1	11,2	11,1	11,1	9,2	9,1	9,1	7,7	7,7	7,7	7,6	7,6	7,6	32,0
34,0	15,2	15,2	15,3	13,7	13,7	13,8	12,3	12,3	12,4	10,6	10,6	10,6	8,8	8,7	8,7	7,4	7,4	7,4	7,3	7,3	7,3	34,0
36,0	14,2	14,2	14,3	12,8	12,9	12,9	11,6	11,6	11,7	10,2	10,1	10,1	8,4	8,3	8,4	7,1	7,0	7,1	7,0	7,0	7,0	36,0
38,0	13,2	13,3	13,3	12,0	12,1	12,1	10,9	10,9	11,0	9,7	9,6	9,6	8,0	8,0	8,0	6,7	6,7	6,7	6,7	6,7	6,7	38,0
40,0	12,3	12,4	12,5	11,2	11,3	11,3	10,3	10,3	10,4	9,2	9,2	9,2	7,7	7,6	7,7	6,4	6,4	6,4	6,4	6,4	6,4	40,0
42,0	11,2	11,4	11,4	10,5	10,6	10,6	9,6	9,7	9,7	8,8	8,7	8,8	7,3	7,3	7,3	6,2	6,1	6,2	6,1	6,1	6,1	42,0
44,0	10,5	10,5	10,5	9,8	9,9	10,0	9,0	9,1	9,1	8,3	8,3	8,3	7,0	7,0	7,0	5,9	5,9	5,9	5,9	5,9	5,9	44,0
46,0	9,8	9,9	9,7	9,2	9,3	9,3	8,5	8,5	8,6	7,9	7,9	7,9	6,7	6,7	6,7	5,6	5,6	5,6	5,6	5,6	5,6	46,0
48,0	9,0	9,1	7,4	8,4	8,5	8,6	7,9	8,0	8,0	7,4	7,5	7,5	6,5	6,4	6,5	5,4	5,4	5,4	5,4	5,4	5,4	48,0
50,0	8,2	8,3	5,7	7,8	7,8	7,8	7,4	7,5	7,5	7,0	7,0	7,1	6,2	6,2	6,2	5,2	5,2	5,2	5,2	5,1	5,2	50,0
52,0	7,5	7,5	4,5	7,4	7,4	7,4	7,0	7,0	7,1	6,6	6,6	6,6	5,9	5,9	5,9	4,9	4,9	5,0	4,9	4,9	4,9	52,0
54,0	6,6	6,8	3,6	7,0	7,0	5,9	6,3	6,4	6,5	6,1	6,2	6,2	5,7	5,7	5,7	4,7	4,7	4,7	4,7	4,7	4,7	54,0
56,0	4,7	4,7	2,7	6,4	6,4	4,7	5,9	5,9	5,9	5,8	5,8	5,8	5,4	5,4	5,5	4,5	4,5	4,5	4,5	4,5	4,5	56,0
58,0				5,8	5,8	3,8	5,6	5,6	5,7	5,2	5,2	5,2	5,2	5,2	5,2	4,3	4,3	4,3	4,2	4,2	4,2	58,0
60,0				4,5	4,5	3,0	5,3	5,4	4,9	4,7	4,9	4,9	4,9	4,9	4,9	4,1	4,1	4,1	3,9	3,9	3,9	60,0
62,0							4,7	4,8	4,1	3,7	3,8	3,8	4,6	4,6	4,7	3,9	3,9	3,9	3,6	3,7	3,7	62,0
64,0							4,0	4,0	3,3	2,6	2,7	2,7	4,3	4,3	4,3	3,7	3,7	3,7	3,4	3,4	3,4	64,0
66,0							1,8	1,7		1,6	1,7	1,6	3,8	3,9	3,9	3,5	3,5	3,5	3,1	3,2	3,2	66,0
68,0													3,4	3,4	3,4	3,3	3,3	3,4	2,9	2,9	2,9	68,0
70,0													3,0	3,0	3,0	3,0	3,1	3,1	2,7	2,7	2,7	70,0
72,0													2,6	2,6	2,6	2,6	2,7	2,7	2,5	2,5	2,5	72,0
74,0													1,3	1,3	1,0	2,3	2,3	2,3	2,2	2,2	2,2	74,0
76,0																1,9	1,9	1,9	1,8	1,8	1,8	76,0
78,0																			1,1	1,2		78,0

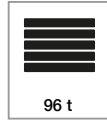
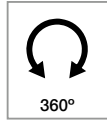
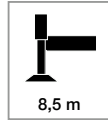
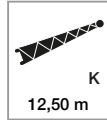
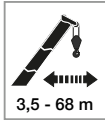


Hinweis

Gewicht für Hakenflasche und Anschlagmittel müssen zur Last addiert werden und werden bei Bedarf einsatzspezifisch genannt.

TRAGFÄHIGKEITEN AN DER AUSLEGERVERLÄNGERUNG

HK 300

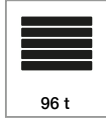
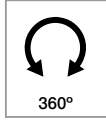
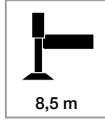
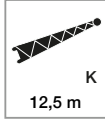
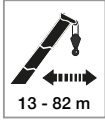


DIN / ISO
EN 13000

m	14,7 m			43,9 m			48,7 m			53,6 m			58,5 m			m
	12,5 m			12,5 m			12,5 m			12,5 m			12,5 m			
	0°	20°	40°	0°	20°	40°	0°	20°	40°	0°	20°	40°	0°	20°	40°	
3,5	23,8															3,5
4,0	23,6															4,0
4,5	23,3															4,5
5,0	22,9															5,0
6,0	22,0	17,8														6,0
7,0	21,1	16,5														7,0
8,0	20,0	15,2		23,9												8,0
9,0	19,0	14,1	10,4	23,9			21,5									9,0
10,0	17,9	13,2	9,9	23,7			21,5			18,9						10,0
11,0	17,0	12,4	9,5	23,4			21,3			18,9			16,2			11,0
12,0	16,0	11,7	9,2	23,1	17,1		21,1			18,8			16,2			12,0
13,0	14,9	11,1	8,9	22,6	16,5		20,8	16,7		18,6			16,2			13,0
14,0	13,8	10,6	8,6	22,2	15,8	10,4	20,5	16,2		18,4	16,2		16,1			14,0
16,0	12,1	9,7	8,2	21,4	14,7	10,0	20,0	15,1	10,1	18,0	15,3		15,9	14,6		16,0
18,0	10,8	9,0	7,9	20,4	13,7	9,6	19,4	14,1	9,7	17,7	14,3	9,8	15,6	14,1	9,8	18,0
20,0	9,7	8,4	7,8	19,3	13,0	9,3	18,7	13,3	9,4	17,3	13,5	9,5	15,4	13,6	9,5	20,0
22,0	8,8	8,1	7,8	18,3	12,2	9,0	17,9	12,6	9,1	16,8	12,8	9,2	15,1	12,8	9,2	22,0
24,0	8,2	7,9	2,0	17,4	11,6	8,8	17,2	12,0	8,9	16,3	12,2	9,0	14,9	12,2	9,0	24,0
26,0				16,5	11,1	8,6	16,5	11,4	8,7	15,8	11,6	8,7	14,5	11,7	8,8	26,0
28,0				15,5	10,6	8,4	15,8	10,9	8,5	15,3	11,1	8,6	14,1	11,2	8,6	28,0
30,0				14,4	10,2	8,2	15,1	10,5	8,3	14,8	10,7	8,4	13,7	10,8	8,4	30,0
32,0				13,4	9,8	8,1	14,3	10,1	8,2	14,3	10,3	8,2	13,1	10,4	8,3	32,0
34,0				12,6	9,4	7,9	13,4	9,7	8,0	13,7	9,9	8,1	12,4	10,0	8,1	34,0
36,0				11,9	9,1	7,9	12,6	9,4	7,9	13,0	9,6	8,0	11,7	9,7	8,0	36,0
38,0				11,2	8,8	7,8	11,9	9,1	7,8	12,3	9,3	7,9	11,0	9,4	7,9	38,0
40,0				10,6	8,6	7,8	11,3	8,9	7,8	11,6	9,1	7,8	10,4	9,2	7,8	40,0
42,0				10,1	8,4	7,8	10,7	8,6	7,7	10,9	8,8	7,8	9,8	8,9	7,8	42,0
44,0				9,6	8,2	7,3	10,3	8,4	7,7	10,3	8,6	7,7	9,2	8,7	7,7	44,0
46,0				9,2	8,0	4,3	9,8	8,3	7,7	9,7	8,4	7,7	8,7	8,5	7,7	46,0
48,0				8,8	8,0	2,8	9,4	8,1	7,0	8,9	8,3	7,7	8,2	8,2	7,7	48,0
50,0				8,5	7,9		8,9	8,0	4,2	8,1	8,1	7,7	7,7	7,8	7,6	50,0
52,0				7,5	6,6		8,2	7,9	2,9	7,7	7,7	6,6	7,2	7,4	7,4	52,0
54,0							7,5	7,7		7,3	7,3	4,1	6,6	6,9	7,0	54,0
56,0							6,5	7,0		6,7	6,9	2,9	6,0	6,3	6,0	56,0
58,0							3,3	3,2		6,1	6,3		5,7	5,7	4,1	58,0
60,0										5,6	5,8		5,4	5,4	3,0	60,0
62,0										3,4	4,3		5,1	5,2	2,3	62,0
64,0													4,7	4,8		64,0
66,0													3,3	4,0		66,0
68,0														2,6		68,0



Gewicht für Hakenflasche und Anschlagmittel müssen zur Last addiert werden und werden bei Bedarf einsatzspezifisch genannt.



DIN / ISO
EN 13000

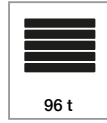
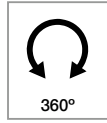
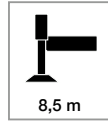
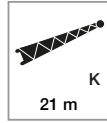
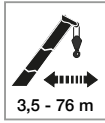
m	63,3 m			68,2 m			73,1 m			77,2 m			78 m			m
	12,5 m			12,5 m			12,5 m			12,5 m			12,5 m			
	0°	20°	40°	0°	20°	40°	0°	20°	40°	0°	20°	40°	0°	20°	40°	
13,0	13,6															13,0
14,0	13,6			10,6												14,0
16,0	13,6			10,7			8,8									16,0
18,0	13,5	12,9		10,8			8,8			7,4			7,2			18,0
20,0	13,4	12,6	9,5	10,8	10,8		8,8			7,4			7,2			20,0
22,0	13,2	12,3	10,1	10,7	10,7		8,7	8,6		7,3	7,3		7,2	7,2		22,0
24,0	13,0	12,0	9,8	10,6	10,4	10,1	8,6	8,4	8,1	7,3	7,2		7,1	7,1		24,0
26,0	12,7	11,6	9,6	10,2	10,1	9,8	8,5	8,1	7,9	7,1	7,0	6,8	7,0	6,9	6,8	26,0
28,0	12,3	11,1	9,4	9,9	9,7	9,5	8,2	7,9	7,6	7,0	6,8	6,6	6,9	6,7	6,6	28,0
30,0	11,8	10,7	9,2	9,5	9,3	9,3	8,0	7,6	7,3	6,7	6,6	6,4	6,6	6,5	6,4	30,0
32,0	11,3	10,4	9,0	9,2	9,0	8,9	7,7	7,3	7,1	6,5	6,4	6,2	6,4	6,3	6,2	32,0
34,0	10,8	10,0	8,7	8,8	8,6	8,6	7,4	7,1	6,9	6,3	6,2	6,0	6,2	6,1	6,0	34,0
36,0	10,3	9,7	8,4	8,4	8,2	8,2	7,1	6,8	6,7	6,0	5,9	5,8	5,9	5,9	5,8	36,0
38,0	9,8	9,4	8,0	8,0	7,9	7,9	6,9	6,6	6,4	5,7	5,7	5,6	5,7	5,7	5,6	38,0
40,0	9,3	9,1	7,9	7,7	7,5	7,5	6,6	6,4	6,3	5,5	5,5	5,5	5,4	5,4	5,4	40,0
42,0	8,8	8,7	7,8	7,3	7,2	7,2	6,3	6,2	6,1	5,2	5,2	5,2	5,2	5,2	5,2	42,0
44,0	8,4	8,4	7,7	7,0	6,9	6,9	6,0	5,9	5,9	5,0	5,0	5,0	5,0	4,9	5,0	44,0
46,0	7,9	8,0	7,7	6,7	6,6	6,6	5,8	5,7	5,7	4,8	4,8	4,8	4,8	4,7	4,8	46,0
48,0	7,4	7,6	7,5	6,4	6,4	6,4	5,5	5,5	5,5	4,6	4,6	4,6	4,5	4,5	4,6	48,0
50,0	7,0	7,2	7,2	6,2	6,1	6,1	5,3	5,3	5,3	4,4	4,4	4,4	4,3	4,3	4,4	50,0
52,0	6,6	6,7	6,8	5,9	5,8	5,9	5,1	5,1	5,1	4,2	4,2	4,2	4,2	4,2	4,2	52,0
54,0	6,2	6,3	6,5	5,6	5,6	5,6	4,9	4,8	4,9	4,0	4,0	4,0	4,0	4,0	4,0	54,0
56,0	5,8	6,0	6,1	5,3	5,4	5,4	4,6	4,6	4,7	3,8	3,8	3,8	3,8	3,8	3,8	56,0
58,0	5,4	5,6	5,7	5,0	5,1	5,2	4,5	4,5	4,5	3,6	3,6	3,7	3,6	3,6	3,7	58,0
60,0	4,9	5,2	5,3	4,8	4,9	5,0	4,3	4,3	4,3	3,5	3,5	3,5	3,4	3,5	3,5	60,0
62,0	4,5	4,7	4,0	4,5	4,6	4,7	4,1	4,1	4,1	3,3	3,3	3,4	3,3	3,4	3,4	62,0
64,0	4,3	4,3	3,0	4,2	4,3	4,4	3,9	3,9	4,0	3,2	3,2	3,2	3,1	3,2	3,2	64,0
66,0	4,1	4,1	2,4	3,8	4,0	4,0	3,7	3,8	3,8	3,1	3,1	3,1	2,9	3,0	3,1	66,0
68,0	3,9	3,9		3,5	3,6	3,1	3,5	3,6	3,6	2,9	3,0	3,0	2,7	2,8	2,9	68,0
70,0	3,3	3,7		3,3	3,4	2,4	3,2	3,4	3,4	2,8	2,8	2,9	2,5	2,6	2,7	70,0
72,0		2,7		3,2	3,2		2,8	3,0	3,1	2,7	2,7	2,8	2,3	2,4	2,5	72,0
74,0				3,0	3,1		2,5	2,7	2,5	2,5	2,6	2,6	2,1	2,2	2,2	74,0
76,0				1,8	2,4		2,1	2,3		2,1	2,3	2,4	1,9	2,0	2,0	76,0
78,0							1,8	1,9		1,8	2,0	2,0	1,7	1,8	1,8	78,0
80,0								1,5		1,5	1,7		1,4	1,6		80,0
82,0										1,2	1,3		1,1	1,3		82,0



Gewicht für Hakenflasche und Anschlagmittel müssen zur Last addiert werden und werden bei Bedarf einsatzspezifisch genannt.

TRAGFÄHIGKEITEN AN DER AUSLEGERVERLÄNGERUNG

HK 300

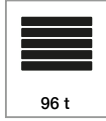
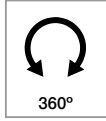
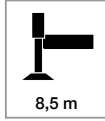
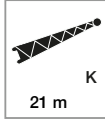
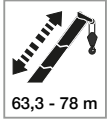


DIN / ISO
EN 13000

m	14,7 m			43,9 m			48,7 m			53,6 m			58,5 m			m
	21,0 m			21,0 m			21,0 m			21,0 m			21,0 m			
	0°	20°	40°	0°	20°	40°	0°	20°	40°	0°	20°	40°	0°	20°	40°	
3,5	9,4															3,5
4,0	9,5															4,0
4,5	9,5															4,5
5,0	9,5															5,0
6,0	9,5															6,0
7,0	9,5															7,0
8,0	9,4															8,0
9,0	9,2			9,5												9,0
10,0	9,0			9,5			9,0									10,0
11,0	8,8	7,9		9,5			9,0			8,5						11,0
12,0	8,5	7,7		9,5			9,0			8,5			7,9			12,0
13,0	8,3	7,5		9,5			9,0			8,5			7,9			13,0
14,0	8,1	7,3		9,5			9,0			8,5			7,9			14,0
16,0	7,5	6,8	6,1	9,4	8,0		9,0			8,5			7,9			16,0
18,0	7,1	6,5	5,8	9,2	7,8		8,9	7,7		8,5			7,9			18,0
20,0	6,7	6,1	5,6	9,0	7,5		8,8	7,4		8,4	7,2		7,8	6,9		20,0
22,0	6,3	5,9	5,4	8,7	7,3	6,0	8,6	7,2	6,0	8,2	7,0		7,7	6,7		22,0
24,0	6,0	5,6	5,3	8,5	7,0	5,9	8,3	7,0	5,9	8,0	6,8	5,8	7,5	6,6		24,0
26,0	5,7	5,4	5,2	8,2	6,8	5,8	8,1	6,8	5,7	7,8	6,6	5,7	7,4	6,4	5,5	26,0
28,0	5,4	5,3	5,2	7,9	6,6	5,7	7,8	6,6	5,6	7,6	6,5	5,6	7,2	6,3	5,4	28,0
30,0	5,1	5,2	5,2	7,6	6,4	5,6	7,6	6,4	5,5	7,4	6,3	5,5	7,0	6,1	5,4	30,0
32,0	4,8	5,1	2,1	7,4	6,3	5,5	7,3	6,2	5,5	7,2	6,2	5,4	6,9	6,0	5,3	32,0
34,0				7,2	6,1	5,4	7,1	6,1	5,4	7,0	6,0	5,3	6,7	5,9	5,2	34,0
36,0				6,9	6,0	5,3	6,9	6,0	5,3	6,8	5,9	5,2	6,6	5,7	5,2	36,0
38,0				6,7	5,8	5,3	6,7	5,8	5,2	6,6	5,8	5,2	6,4	5,6	5,1	38,0
40,0				6,5	5,7	5,2	6,5	5,7	5,2	6,5	5,7	5,1	6,3	5,5	5,0	40,0
42,0				6,3	5,6	5,2	6,3	5,6	5,1	6,3	5,6	5,1	6,1	5,4	5,0	42,0
44,0				6,1	5,5	5,2	6,2	5,5	5,1	6,1	5,5	5,1	6,0	5,4	5,0	44,0
46,0				5,9	5,4	5,2	6,0	5,4	5,1	6,0	5,4	5,0	5,9	5,3	4,9	46,0
48,0				5,8	5,3	5,2	5,8	5,3	5,1	5,9	5,3	5,0	5,7	5,2	4,9	48,0
50,0				5,6	5,3	5,2	5,7	5,3	5,1	5,7	5,2	5,0	5,6	5,1	4,9	50,0
52,0				5,4	5,2	5,2	5,6	5,2	5,1	5,6	5,2	5,0	5,5	5,1	4,9	52,0
54,0				5,3	5,2	4,8	5,4	5,2	5,1	5,5	5,1	5,0	5,4	5,0	4,9	54,0
56,0				5,1	5,2	3,1	5,3	5,1	5,1	5,4	5,1	5,0	5,3	5,0	4,9	56,0
58,0				4,9	5,1		5,2	5,1	4,6	5,3	5,0	5,0	5,2	5,0	4,9	58,0
60,0				4,8	5,1		5,1	5,1	3,1	5,2	5,0	5,0	5,0	4,9	4,9	60,0
62,0					2,7		4,9	5,1		5,1	5,0	4,5	4,9	4,9	4,9	62,0
64,0							4,8	5,1		4,9	5,0	3,2	4,6	4,8	4,9	64,0
66,0							2,9	4,0		4,8	4,9	2,3	4,2	4,5	4,4	66,0
68,0										4,4	4,6		4,0	4,1	3,2	68,0
70,0										2,8	3,8		3,8	3,9	2,4	70,0
72,0													3,6	3,7		72,0
74,0													2,6	3,4		74,0
76,0													2,0	2,4		76,0



Gewicht für Hakenflasche und Anschlagmittel müssen zur Last addiert werden und werden bei Bedarf einsatzspezifisch genannt.



DIN / ISO
EN 13000

m	63,3 m			68,2 m			73,1 m			77,2 m			78,0 m			m
	21,0 m			21,0 m			21,0 m			21,0 m			21,0 m			
	0°	20°	40°	0°	20°	40°	0°	20°	40°	0°	20°	40°	0°	20°	40°	
14,0	7,2															14,0
16,0	7,2			6,4												16,0
18,0	7,2			6,4			5,5									18,0
20,0	7,1			6,4			5,5			4,8			4,7			20,0
22,0	7,0	6,3		6,3			5,5			4,8			4,7			22,0
24,0	6,9	6,2		6,2	5,7		5,5			4,8			4,7			24,0
26,0	6,8	6,1		6,1	5,7		5,4	5,1		4,8			4,7			26,0
28,0	6,7	6,0	5,3	6,1	5,6		5,4	5,1		4,8	4,6		4,7	4,5		28,0
30,0	6,6	5,8	5,2	6,0	5,5	5,0	5,3	5,0		4,7	4,6		4,7	4,5		30,0
32,0	6,4	5,7	5,1	5,9	5,4	4,9	5,3	5,0	4,7	4,7	4,5		4,6	4,5		32,0
34,0	6,3	5,6	5,1	5,8	5,3	4,9	5,2	4,9	4,6	4,6	4,5	4,3	4,6	4,4	4,3	34,0
36,0	6,2	5,5	5,0	5,7	5,2	4,8	5,1	4,8	4,6	4,6	4,4	4,3	4,5	4,4	4,2	36,0
38,0	6,1	5,4	5,0	5,6	5,2	4,8	5,0	4,8	4,6	4,6	4,3	4,2	4,5	4,3	4,1	38,0
40,0	6,0	5,3	4,9	5,5	5,1	4,8	4,9	4,7	4,5	4,4	4,1	4,0	4,4	4,1	4,0	40,0
42,0	5,8	5,3	4,9	5,4	5,0	4,8	4,8	4,6	4,4	4,2	4,0	3,9	4,2	4,0	3,9	42,0
44,0	5,7	5,2	4,9	5,3	5,0	4,7	4,7	4,4	4,3	4,1	3,9	3,8	4,1	3,9	3,8	44,0
46,0	5,6	5,1	4,8	5,3	4,9	4,7	4,6	4,3	4,2	3,9	3,8	3,7	3,9	3,7	3,7	46,0
48,0	5,5	5,1	4,8	5,2	4,8	4,7	4,5	4,2	4,1	3,8	3,6	3,6	3,8	3,6	3,6	48,0
50,0	5,4	5,0	4,8	5,0	4,8	4,7	4,3	4,1	4,0	3,6	3,5	3,5	3,6	3,5	3,5	50,0
52,0	5,3	5,0	4,8	4,9	4,7	4,7	4,2	3,9	3,9	3,5	3,4	3,4	3,5	3,4	3,4	52,0
54,0	5,2	4,9	4,8	4,7	4,6	4,6	4,0	3,8	3,8	3,3	3,3	3,3	3,3	3,3	3,3	54,0
56,0	5,1	4,9	4,8	4,5	4,5	4,5	3,9	3,7	3,7	3,2	3,2	3,2	3,2	3,2	3,2	56,0
58,0	4,9	4,8	4,8	4,4	4,3	4,4	3,7	3,6	3,6	3,1	3,1	3,1	3,0	3,1	3,1	58,0
60,0	4,8	4,8	4,8	4,2	4,2	4,3	3,6	3,5	3,5	2,9	3,0	3,0	2,9	3,0	3,0	60,0
62,0	4,6	4,7	4,8	4,0	4,0	4,1	3,4	3,4	3,4	2,8	2,9	2,9	2,8	2,9	2,9	62,0
64,0	4,3	4,4	4,6	3,9	3,9	4,0	3,3	3,3	3,3	2,7	2,8	2,8	2,7	2,7	2,8	64,0
66,0	4,1	4,2	4,4	3,7	3,7	3,8	3,2	3,2	3,3	2,6	2,6	2,7	2,6	2,6	2,7	66,0
68,0	3,7	4,0	4,1	3,5	3,6	3,7	3,1	3,1	3,2	2,5	2,5	2,6	2,5	2,5	2,6	68,0
70,0	3,3	3,7	3,8	3,3	3,4	3,5	3,0	3,0	3,1	2,4	2,4	2,5	2,3	2,4	2,5	70,0
72,0	3,2	3,2	3,2	3,0	3,2	3,3	2,8	2,9	3,0	2,3	2,3	2,4	2,1	2,3	2,4	72,0
74,0	3,0	3,1	2,5	2,7	3,0	3,1	2,7	2,8	2,9	2,2	2,2	2,3	2,0	2,2	2,2	74,0
76,0	2,9	2,9		2,6	2,7	2,8	2,5	2,7	2,8	2,1	2,2	2,2	1,8	2,0	2,1	76,0
78,0	2,5	2,8		2,5	2,5	2,5	2,2	2,5	2,7	2,0	2,1	2,1	1,6	1,8	1,9	78,0
80,0	1,7	2,2		2,4	2,4		1,9	2,2	2,3	1,8	2,0	2,0	1,4	1,6	1,7	80,0
82,0				2,2	2,3		1,6	1,9	1,9	1,6	1,8	1,9	1,3	1,4	1,5	82,0
84,0				1,1	1,9		1,3	1,6		1,3	1,6	1,7	1,1	1,3	1,3	84,0
86,0							1,1	1,3				1,3	1,4		1,1	86,0



Gewicht für Hakenflasche und Anschlagmittel müssen zur Last addiert werden und werden bei Bedarf einsatzspezifisch genannt.